

作物にやさしく、
元気に育ちます。



はごろも
「パスライト®羽衣」の中は
ス〜ス〜快適。

通気性を高め、春先の寒暖差から作物を守る
べたがけシート「パスライト®羽衣」。

昨今、春先の寒暖差が大きくなっており作物にとって大変厳しい環境となっています。

そこで、開発されたのがパスライト®羽衣。

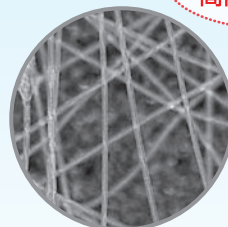
保温性の高い素材「ポリエステル系複合長繊維不織布」で作られているので、夜間や早朝時の急激な冷え込みから作物を守ります。

また、繊維を太くし間隙率を上げることで高い通気性を実現し、日中の高温時でもべたがけ内の熱を放出し作物を守ります。

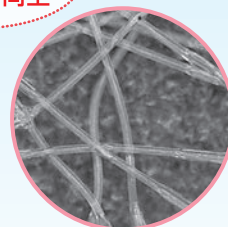
透光性が高いので、太陽光を遮らず作物に光を注ぎ、さらに通気性の向上により突風時のバタツキによる作物の痛みも軽減しております。

パスライト®羽衣は、新しい環境対応型べたがけ資材として作物の生育を快適にサポートいたします。

繊維を太く、
間隙率を向上



従来品



パスライト®羽衣

ユニチカ 高通気性べたがけ資材 はごろも
パスライト®羽衣

ポリエステル系複合長繊維不織布

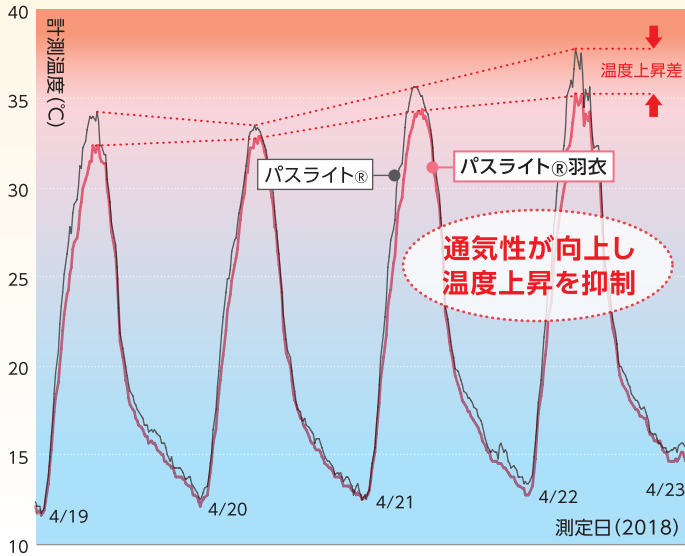
パスライト®羽衣					
規格	幅 (cm)				長さ (m)
	135	150	180	210	
		270	320	400	

※特注規格・加工についてはお気軽にご相談ください。

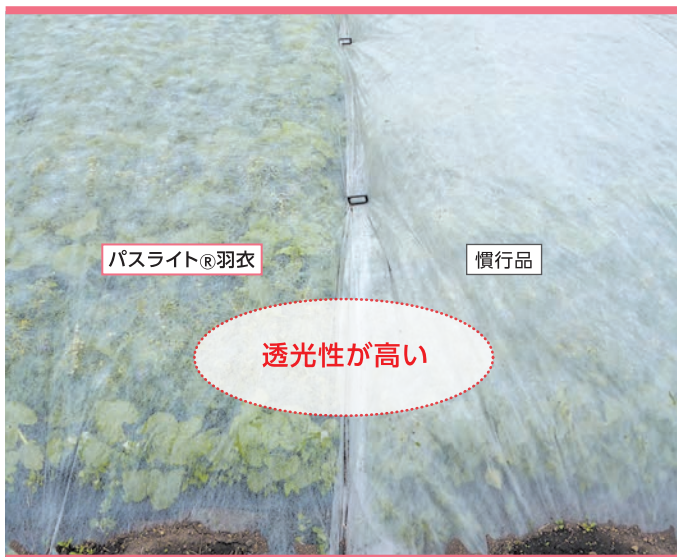
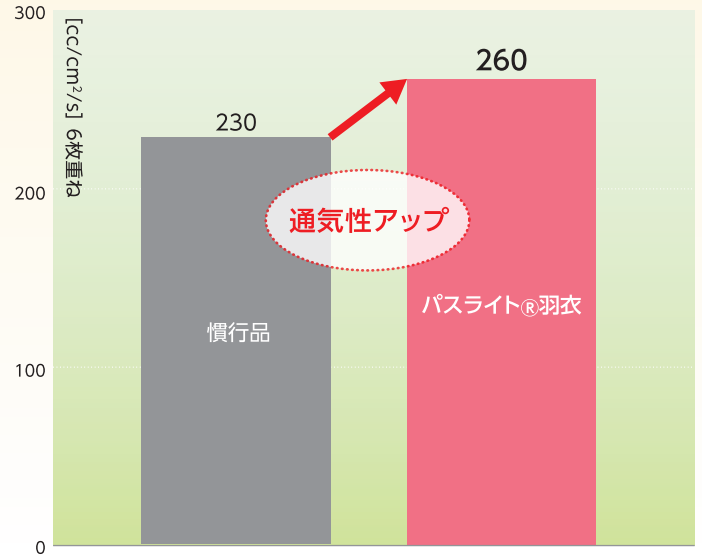
寒暖の差が大きい時期に、 「パスライト®羽衣」。 作物にとっての理想的な環境へ。



■温度比較(愛知県岡崎市)



■通気度比較 ※数値は弊社測定値



使用上のご注意 ●樹脂製の太い留め具は繊維を傷めるため、なるべく細いものをご使用下さい。端部を二つ折にしたり、土などを掛け面で押さえるとより効果的です。●農薬、土壌消毒剤等が製品の劣化を早める場合があります。●葉先の鋭い作物や風による擦れなどにより、製品の一部が糸くずのように作物に付着する場合があります。●作物の生育不良等の損害につきましては、賠償の責は負いかねます。天候の変化などによる作物の高温障害や農薬など、さまざまな要因で製品の劣化や作物への影響が発生する場合がありますので、十分にご注意の上ご使用ください。

※商品のお問い合わせは、弊社またはお近くの販売店、農協までご連絡ください。